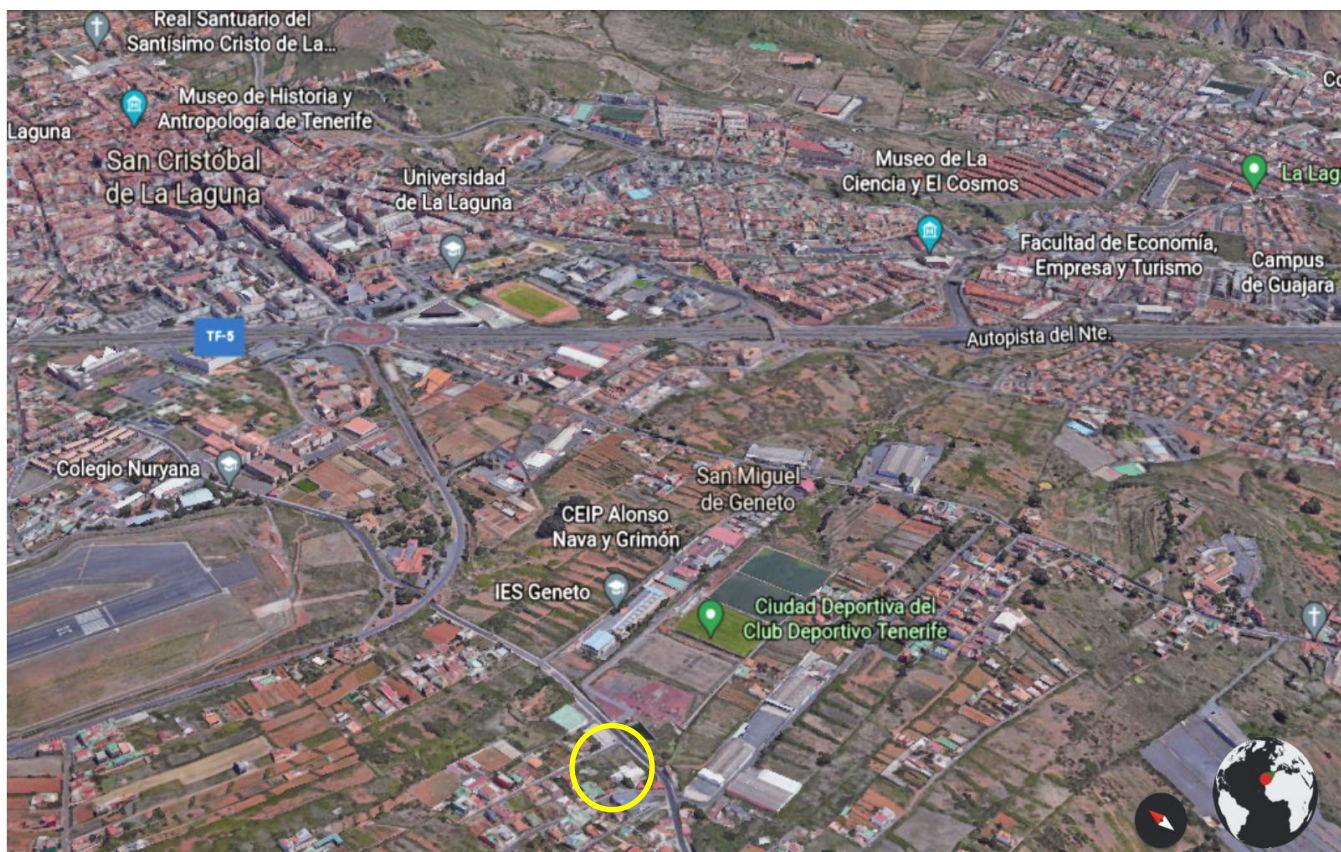




MUNDO REFORMA  
**PROMOCIONES**

# 7 VIVIENDAS UNIFAMILIARES

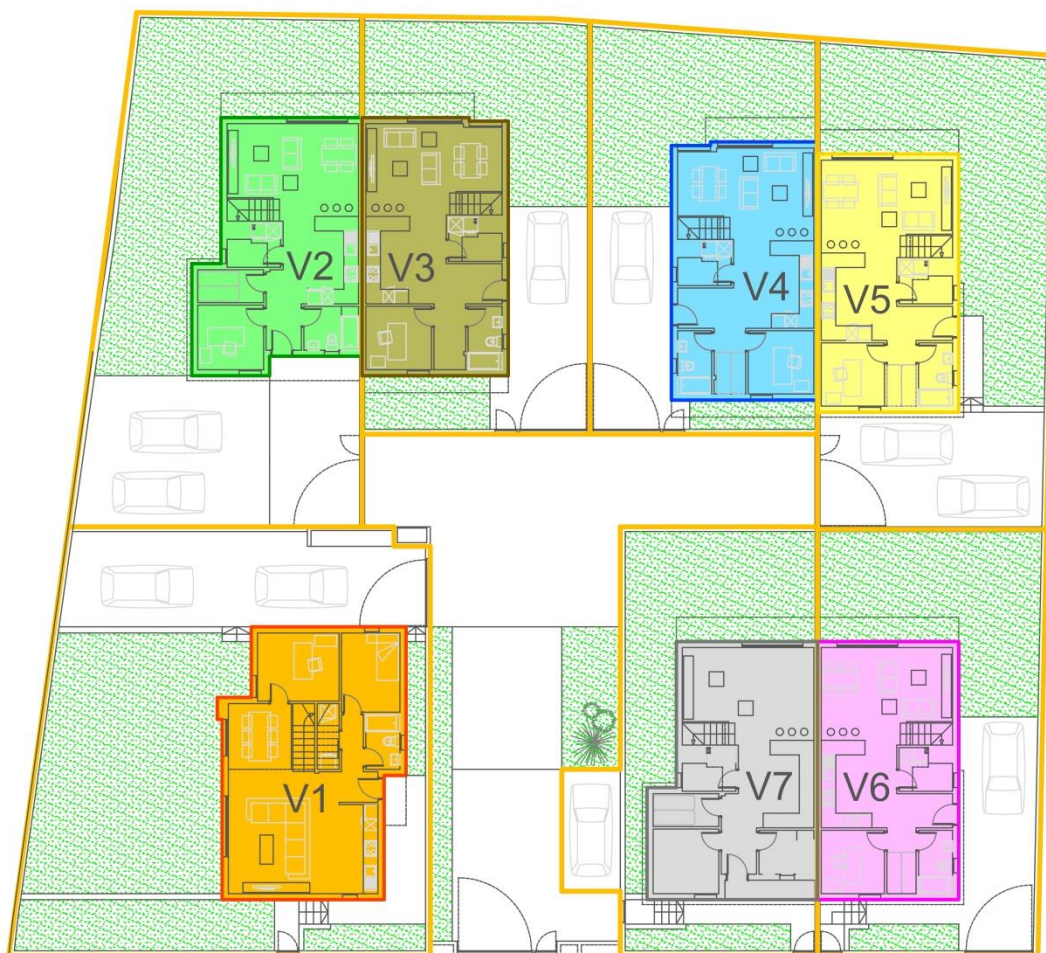
SITUACIÓN: Calle El Bernegal. Geneto. La Laguna.



**DESCRIPCIÓN:**

Se trata de 7 VIVIENDAS UNIFAMILIARES de dos plantas. El programa de la vivienda se desarrolla de la siguiente forma:

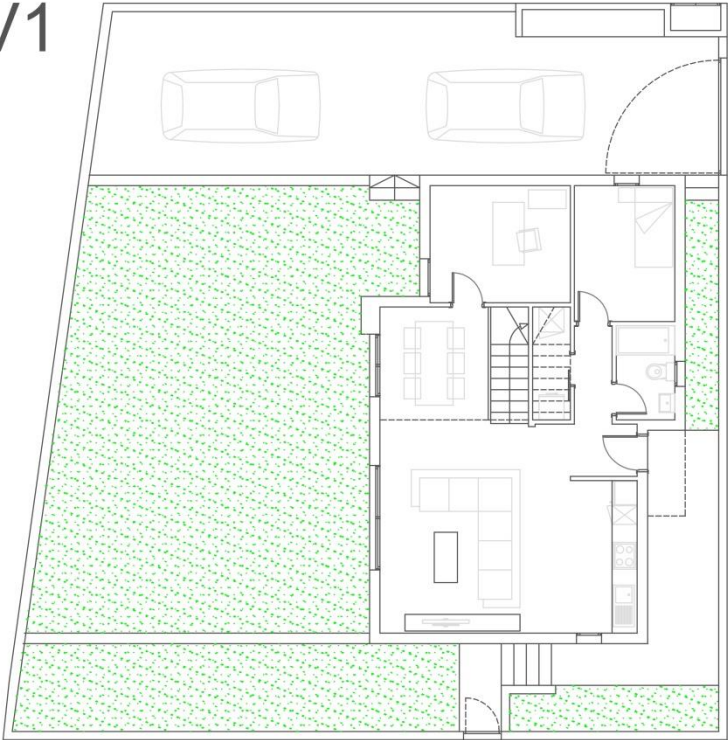




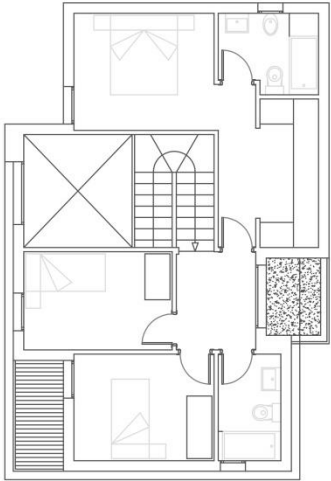
PROMOCIÓN - 7 VIV. UNIFAMILIARES						
DENOMINACIÓN	TIPOLOGÍA	Nº DORM.	Nº BAÑOS/ASEO	SUPERF. SOLAR	SUPERF. VIV.	PRECIO VENTA
VIVIENDA 1	AISLADA	4,00	2 / 1	281,11	149,05	<b>VENDIDA</b>
VIVIENDA 2	PAREADA	4,00	2 / 1	225,89	127,84	<b>VENDIDA</b>
VIVIENDA 3	PAREADA	4,00	2 / 1	159,88	127,06	<b>318.000 € **</b>
VIVIENDA 4	PAREADA	4,00	2 / 1	155,25	127,06	<b>318.000 € **</b>
VIVIENDA 5	PAREADA	4,00	2 / 1	190,36	125,68	<b>338.000 € **</b>
VIVIENDA 6	PAREADA	4,00	2 / 1	161,62	125,68	-
VIVIENDA 7	PAREADA	4,00	2 / 1	154,64	127,84	-

\*\*A estos precios debe añadirse el I.G.I.C. al tipo vigente en cada momento en que se produzca el devengo. El tipo actual es el 7%.

V1

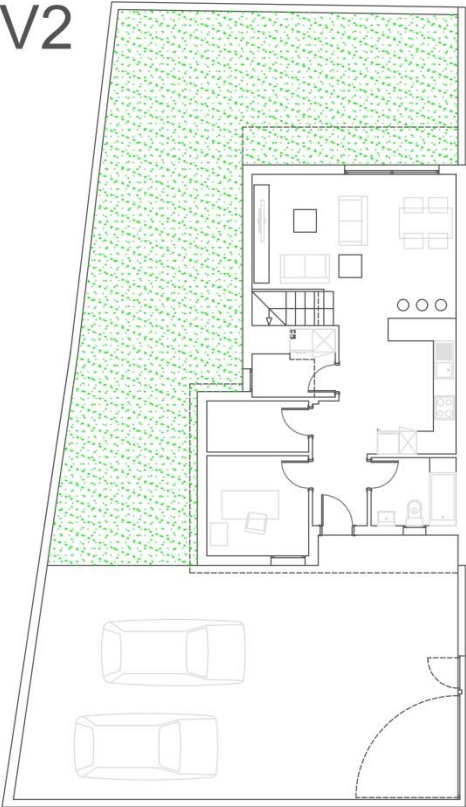


PLANTA BAJA

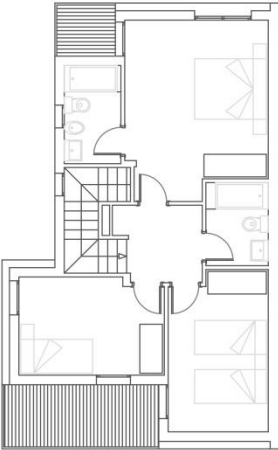


PLANTA ALTA

V2

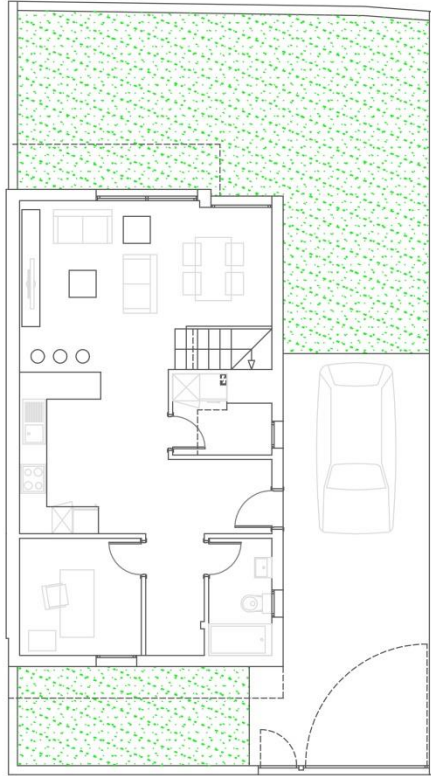


PLANTA BAJA

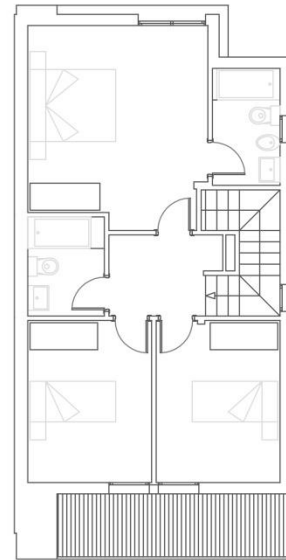


PLANTA ALTA

V3

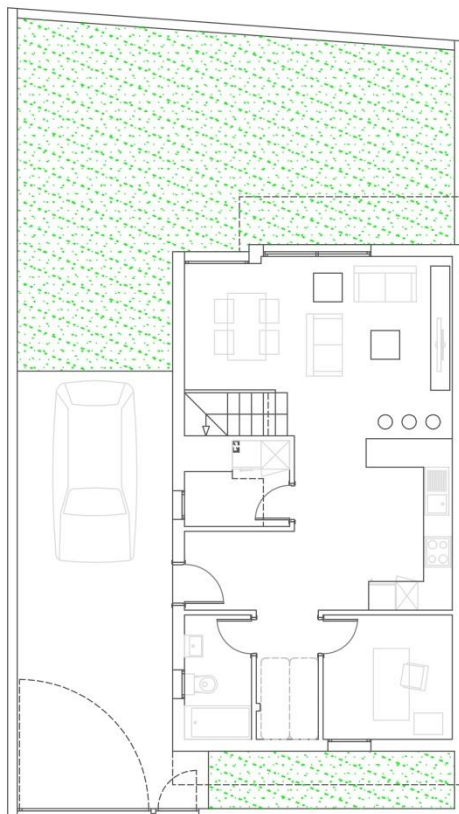


PLANTA BAJA

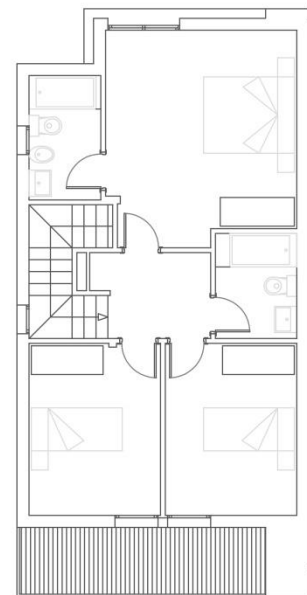


PLANTA ALTA

V4

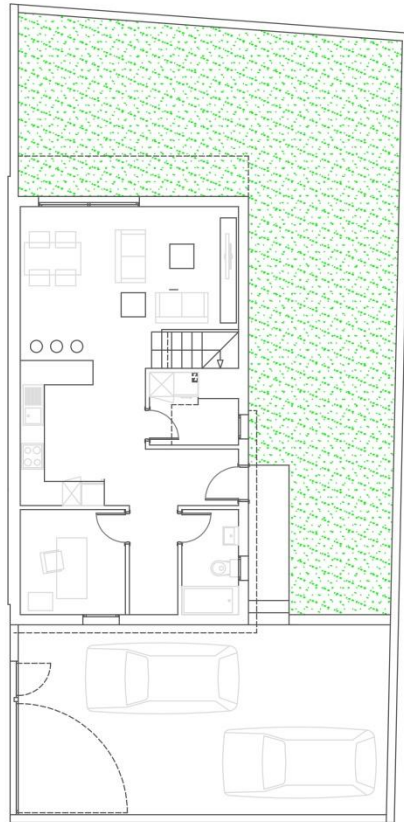


PLANTA BAJA

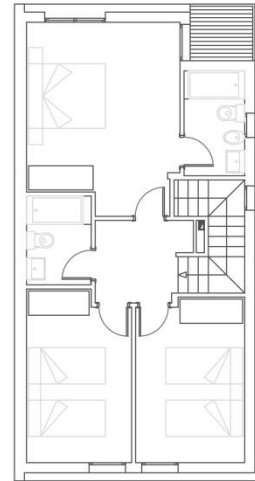


PLANTA ALTA

V5

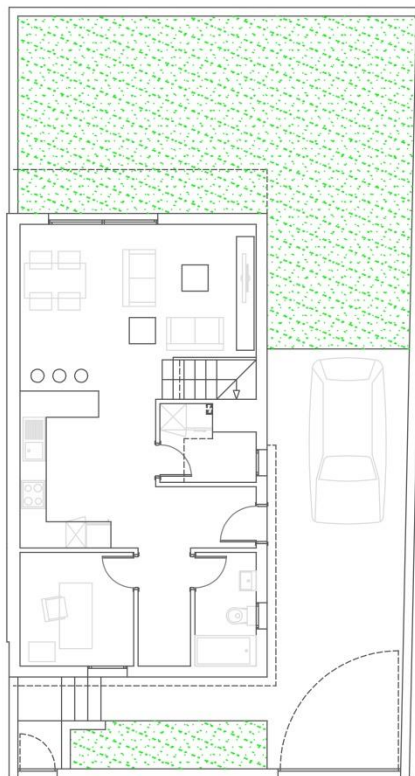


PLANTA BAJA

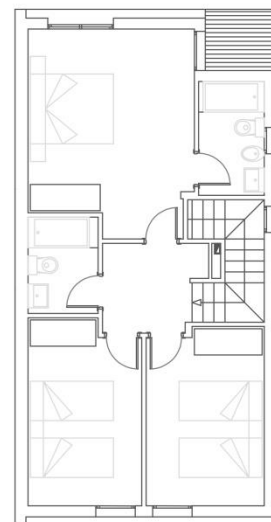


PLANTA ALTA

V6

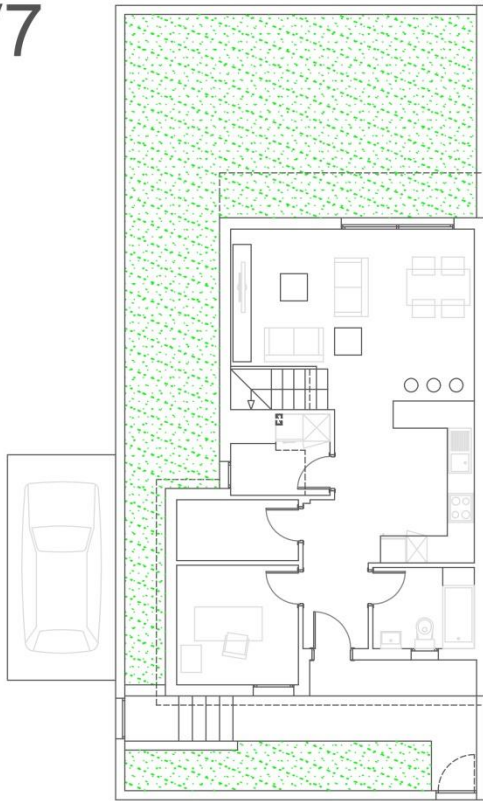


PLANTA BAJA

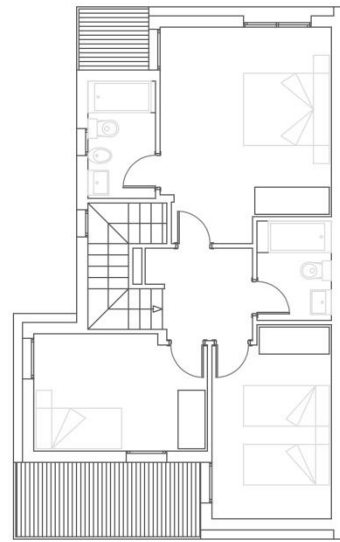


PLANTA ALTA

V7



PLANTA BAJA



PLANTA ALTA



MUNDO REFORMA



## MEMORIA DE CALIDADES.

**CIMENTACIÓN:** Losa de cimentación de hormigón armado sobre capa de canto rodado, impermeabilizada con lámina de caucho sin solapes, para crear un cuenco estanco.

**ESTRUCTURA:** Estructura de Acero Laminado.

### **AISLAMIENTOS (ACÚSTICO – TÉRMICO)**

PARAMENTOS VERTICALES: Poliuretano expandido de 40 mm. y Lana Mineral de 40 mm.

CUBIERTAS: XPS de 100 mm.

### **REVESTIMIENTOS:**

Fachada: Fábrica de bloque de 12 cm + Panel de chapa de acero galvanizado con aislamiento de poliuretano expandido de 40 mm, prelacado y acabado en color. Cumpliendo con la norma EN 508-1

Alicatados: Gres Porcelánico de primera calidad en baños.

Pavimentos Interior: Gres Porcelánico de primera calidad.

Pavimentos exteriores: Hormigón estampado.

### **CARPINTERÍA:**

Puertas de madera con herrajes de acero inoxidable.

Carpintería de PVC con rotura de puente térmico y triple acristalamiento.

### **COCINA:**

Sin amueblar

### **SANITARIOS:**

Losa Sanitaría Roca o similar.

Platos de ducha de carga mineral.

Muebles de baño.

### **AGUA CALIENTE:**

Termo eléctrico de 80 l.

### **VARIOS:**

Preinstalación de Aire Acondicionado en Salón – Comedor y Habitación Principal.

Preinstalación de Placas Fotovoltaicas.

Preinstalación para Estación de Recarga de Vehículo Eléctrico.

### **ZONA EXTERIOR:**

Césped artificial.

### **NOTAS:**

1. Los acabados finales y el diseño pueden variar con respecto a la infografía utilizada para la venta. La vivienda se vende sin mobiliario y sin jardinería, en la infografía se han incluido para embellecer la imagen.